

Und wenn das Jahr zu Ende geht

Musik und Text:
Achim Oppermann / Lars Jacobsen

Besinnlich ♩ = 67



Und wenn das

Refrain 1



Jahr zu En - de geht, — ein Stern ganz hell am Him - mel

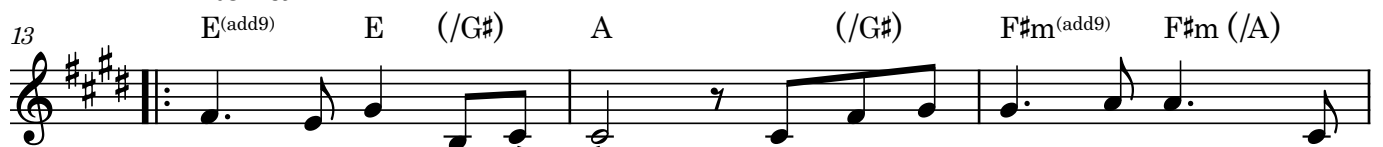


steht. Er strahlt selbst durch die tief - ste Nacht — und hat uns



et - was mit - ge - bracht. — Du siehst es

Refrain 2



nicht, du hörst es nicht. — Du fühlst es tief in dir, das
Mmmh — Mmmh —



Licht. Es ist die Kraft der gan - zen Welt, — die al - les
— Mmmh — Mmmh —



still zu - sam - men hält. — Mmmh —
— Und so wie

21 C^(add4) C Dsus4 D Dsus2 D Bm7^(add4) Bm7
 er am Him - mel ist, — ist er auch hier wo du jetzt bist.

24 Em Esus2 Em (/D) C^(add9) C D
 — Sind wir auch von - ei - nan - der fern, — leuch - tet auch

27 Bsus4 B D.S. al Fine
 hier — der - sel - be Stern. Und wenn das

Gitarrenakkorde:

E A F#m B G#m C#m fr. 4

C D Bm Em Bsus4